

Алматы (7273)495-231
 Ангарск (3955)60-70-56
 Архангельск (8182)63-90-72
 Астрахань (8512)99-46-04
 Барнаул (3852)73-04-60
 Белгород (4722)40-23-64
 Благовещенск (4162)22-76-07
 Брянск (4832)59-03-52
 Владивосток (423)249-28-31
 Владикавказ (8672)28-90-48
 Владимир (4922) 49-43-18
 Волгоград (844)278-03-48
 Вологда (8172)26-41-59
 Воронеж (473)204-51-73
 Екатеринбург (343)384-55-89

Ижевск (3412)26-03-58
 Иваново (4932)77-34-06
 Иркутск (395)279-98-46
 Казань (843)206-01-48
 Калининград (4012)72-03-81
 Калуга (4842)92-23-67
 Кемерово (3842)65-04-62
 Киров (8332)68-02-04
 Коломна (4966)23-41-49
 Кострома (4942)77-07-48
 Краснодар (861)203-40-90
 Красноярск (391)204-63-61
 Курск (4712)77-13-04
 Курган (3522)50-90-47
 Липецк (4742)52-20-81

Магнитогорск (3519)55-03-13
 Москва (495)268-04-70
 Мурманск (8152)59-64-93
 Набережные Челны (8552)20-53-41
 Нижний Новгород (831)429-08-12
 Новокузнецк (3843)20-46-81
 Ноябрьск (3496)41-32-12
 Новосибирск (383)227-86-73
 Ноябрьск (3496)41-32-12
 Омск (3812)21-46-40
 Орел (4862)44-53-42
 Оренбург (3532)37-68-04
 Пенза (8412)22-31-16
 Петрозаводск (8142)55-98-37
 Псков (8112)59-10-37

Пермь (342)205-81-47
 Ростов-на-Дону (863)308-18-15
 Рязань (4912)46-61-64
 Самара (846)206-03-16
 Саранск (8342)22-96-24
 Санкт-Петербург (812)309-46-40
 Саратов (845)249-38-78
 Севастополь (8692)22-31-93
 Симферополь (3652)67-13-56
 Смоленск (4812)29-41-54
 Сочи (862)225-72-31
 Ставрополь (8652)20-65-13
 Сыктывкар (8212)25-95-17
 Сургут (3462)77-98-35
 Тамбов (4752)50-40-97

Тверь (4822)63-31-35
 Тольятти (8482)63-91-07
 Томск (3822)98-41-53
 Тула (4872)33-79-87
 Тюмень (3452)66-21-18
 Улан-Удэ (3012)59-97-51
 Ульяновск (8422)24-23-59
 Уфа (347)229-48-12
 Хабаровск (4212)92-98-04
 Челябинск (351)202-03-61
 Череповец (8202)49-02-64
 Чита (3022)38-34-83
 Якутск (4112)23-90-97
 Ярославль (4852)69-52-93

Киргизия (996)312-96-26-47

Россия (495)268-04-70

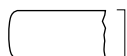
Казахстан (772)734-952-31

<https://gaber.nt-rt.ru> || grx@nt-rt.ru

Столешницы MARBLE, PORCELAIN, COMPACTOP

Special Compactop Surfaces

10



10 mm
(0.39")

Flat black edge
Bordo piatto nero

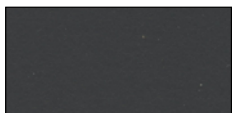
(min. 20pcs each code)
(min. 20pcs per codice)



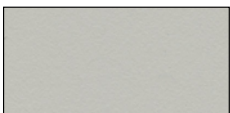
Solid



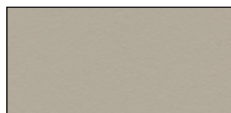
244



526

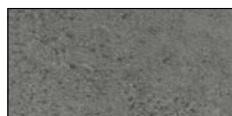


527



247

Stone, Concrete effect



3192



3349



3276



3329

Wood effect



4529



4543



4587



4511

Marble effect



5547




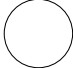


6075



6076



6089

| | Sizes / Misure | Code / Codice |  | € |
|---|--------------------|---------------|--|---|
|  | Ø 60 (23 ½") | PTC501. __ | 0.700m ³ / 95kg / 20pcs | |
| | Ø 68 (27") | PTC503. __ | 0.700m ³ / 120kg / 20pcs | |
| | Ø 80 (31 ½") | PTC505. __ | 0.84m ³ / 185kg / 20pcs | |
| | Ø 100 (39 ½") | PTC508. __ | 1.20m ³ / 285kg / 20pcs | |
| | Ø 120 (47") | PTC509. __ | 1.20m ³ / 405kg / 20pcs | |
| | Ø 140 (55") | PTC515. __ | 1.60m ³ / 535kg / 20pcs | |
|  | 59x59 (23"X23") | PTC502. __ | 0.700m ³ / 115kg / 20pcs | |
| | 68x68 (27"X27") | PTC504. __ | 0.700m ³ / 155kg / 20pcs | |
| | 79x79 (31"X31") | PTC506. __ | 0.840m ³ / 195kg / 20pcs | |
| | 89x89 (35"X35") | PTC507. __ | 0.840m ³ / 245kg / 20pcs | |
|  | 120x50 (47"X19 ½") | PTC510. __ | 0.84m ³ / 225kg / 20pcs | |
| | 140x70 (55"X27 ½") | PTC511. __ | 0.95m ³ / 355kg / 20pcs | |
| | 120x80 (47"X31 ½") | PTC512. __ | 0.84m ³ / 345kg / 20pcs | |
| | 159x79 (62 ½"X31") | PTC514. __ | 1.20m ³ / 455kg / 20pcs | |

ABOUT COMPACTOP: MUCH MORE THAN A MERE SURFACE

Gaber Compactops are made of high-pressure laminate, consisting of numerous layers of paper saturated with thermosetting resins and bonded through the combined action of heat and high pressure. The paper used on Compactop (around 70% of the complete composition) comes from production processes that conform with the FSC chain of custody; phenolic and melamine resins are all strictly water-based. The result is a stable, non-reactive, homogenous, non-porous, antistatic, high-density product with a totally distinct physical and chemical profile from that of its constituent parts. Thanks to the heat and high-pressure treatment it undergoes, Gaber Compactops are exceptionally tough and resistant to scratches, abrasions, chemicals and heat, making them ideal for a wide range of contract applications. Tops come pre-bored for Gaber kit bases. Gaber Compactops conform to EN 438/1. According to this norm, the most important characteristics of Gaber Compactops are: their resistance to bumps, scratches, and wear and tear; color-fastness; easy cleanability; suitable for contact with food and general hygiene. UNI EN 438 is the reference standard for Compactop Gaber tops. This standard prescribes tolerances in the flatness of the product and on possible stains and other similar surface defects, for which the admissible size is based on a maximum contamination area equivalent to 1mm² / m² of laminate, concentrated in a single point or distributed in more points, proportional to the size of the sheet under inspection.

MAINTENANCE & CLEANING

No specific maintenance other than normal cleaning is required. The compact, non porous surface can easily be cleaned and disinfected with hot water, steam and any common non-abrasive household detergents and disinfectants, as long as these are not highly alkaline. Just a couple of precautions are necessary: avoid using strong acids and bases and avoid wiping with highly abrasive substances or equipment.

CHE COS'È IL COMPACTOP? MOLTO PIÙ DI UNA SEMPLICE SUPERFICIE

Il Compactop che Gaber utilizza per i propri tavoli è un laminato realizzato ad alta pressione, costituito da numerosi strati di carta impregnati con resine termoindurenti fenoliche e melaminiche, compattati attraverso l'azione combinata di calore ed alta pressione. Le carte utilizzate (circa il 70% della composizione dei piani) derivano da processi che seguono il protocollo della catena di custodia certificata FSC; le resine fenoliche e melaminiche sono tutte rigorosamente realizzate su base acquosa. Il risultato è un prodotto stabile, non reattivo, omogeneo, non poroso, antistatico e di alta densità. Grazie al trattamento di alta temperatura e pressione cui è sottoposto, il Compactop è un materiale estremamente robusto: resistente a graffi, urti, abrasioni, sostanze chimiche e calore; caratteristiche che lo rendono il materiale ideale per una vasta gamma di applicazioni. I fissaggi dei piani Compactop sono già predisposti per i basamenti Gaber. Il Compactop è conforme alla norma EN 438/1, secondo la quale, queste sono le principali caratteristiche di qualità di questo materiale: Resistente all'impatto, ai graffi e all'usura, stabile alla luce, facile da pulire, igienico, adatto al contatto con i cibi.

La UNI EN 438 è la norma di riferimento dei piani in Compactop Gaber. Tale normativa prescrive tolleranze nella planarità del prodotto e su possibili macchie e altri difetti superficiali simili, per i quali la dimensione ammissibile è basata su un'area di contaminazione massima equivalente a 1mm²/m² di laminato, concentrata in un unico punto o dispersa in più punti, proporzionale alla dimensione del foglio sottoposto a ispezione.

MANUTENZIONE E PULIZIA

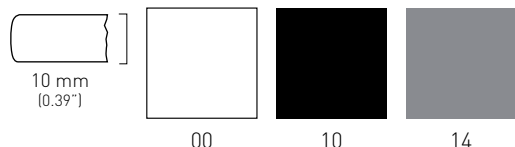
Il Compactop non richiede alcuna manutenzione particolare al di là della normale pulizia.

La sua superficie compatta e non porosa può essere facilmente pulita e disinfettata con acqua calda, vapore e tutti i tipi dei più comuni detergenti e disinfettanti per uso domestico, purché non alcalini. Sono necessarie solo poche precauzioni, quali l'evitare l'uso di acidi o basi forti, evitare di strofinare con sostanze o strumenti fortemente abrasivi.

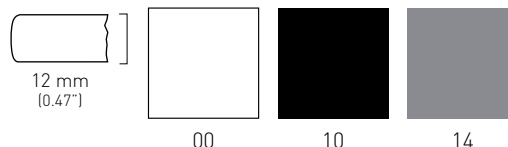
Standard Compactop Surfaces



Flat black edge
Bordo piatto nero



Flat black edge
Bordo piatto nero



| Sizes / Misure | Code / Codice | | € |
|-----------------|---------------|-----------------------|---|
| Ø 60 (23 1/2") | PTC101._ | 0.054m³ / 11kg / 2pcs | |
| Ø 68 (27") | PTC103._ | 0.074m³ / 13kg / 2pcs | |
| 59x59 (23"x23") | PTC102._ | 0.054m³ / 12kg / 2pcs | |
| 68x68 (27"x27") | PTC104._ | 0.074m³ / 19kg / 2pcs | |
| 79x79 (31"x31") | PTC106._ | 0.090m³ / 20kg / 2pcs | |
| 89x89 (35"x35") | PTC107._ | 0.11m³ / 25kg / 2pcs | |

| Sizes / Misure | Code / Codice | | € |
|----------------------|---------------|----------------------|---|
| Ø 80 (31 1/2") | PTC105._ | 0.09m³ / 19kg / 2pcs | |
| Ø 100 (39 1/2") | PTC108._ | 0.20m³ / 31kg / 2pcs | |
| Ø 120 (47") | PTC109._ | 0.26m³ / 44kg / 2pcs | |
| Ø 140 (55") | PTC115._ | 0.30m³ / 50kg / 2pcs | |
| 120x50 (47"x19 1/2") | PTC110._ | 0.20m³ / 23kg / 2pcs | |
| 140x70 (55"x27 1/2") | PTC111._ | 0.20m³ / 40kg / 2pcs | |
| 120x80 (47"x31 1/2") | PTC112._ | 0.20m³ / 33kg / 2pcs | |
| 159x79 (62 1/2"x31") | PTC114._ | 0.26m³ / 46kg / 2pcs | |

ABOUT COMPACTOP: MUCH MORE THAN A MERE SURFACE

Gaber Compactops are made of high-pressure laminate, consisting of numerous layers of paper saturated with thermosetting resins and bonded through the combined action of heat and high pressure. The paper used on Compactop (around 70% of the complete composition) comes from production processes that conform with the FSC chain of custody; phenolic and melamine resins are all strictly water-based.

The result is a stable, non-reactive, homogenous, non-porous, antistatic, high-density product with a totally distinct physical and chemical profile from that of its constituent parts. Thanks to the heat and high-pressure treatment it they undergo, Gaber Compactops are exceptionally tough and resistant to scratches, abrasions, chemicals and heat, making them ideal for a wide range of contract applications. Tops come pre-bored for Gaber kit bases.

Gaber Compactops conform to EN 438/1. According to this norm, the most important characteristics of Gaber Compactops are: their resistance to bumps, scratches, and wear and tear; color-fastness; easy cleanability; suitable for contact with food and general hygiene.

UNI EN 438 is the reference standard for Compactop Gaber tops. This standard prescribes tolerances in the flatness of the product and on possible stains and other similar surface defects, for which the admissible size is based on a maximum contamination area equivalent to 1mm² / m² of laminate, concentrated in a single point or distributed in more points, proportional to the size of the sheet under inspection.

MAINTENANCE & CLEANING

No specific maintenance other than normal cleaning is required. The compact, non porous surface can easily be cleaned and disinfected with hot water, steam and any common non-abrasive household detergents and disinfectants, as long as these are not highly alkaline. Just a couple of precautions are necessary: avoid using strong acids and bases and avoid wiping with highly abrasive substances or equipment.

CHE COS'È IL COMPACTOP? MOLTO PIÙ DI UNA SEMPLICE SUPERFICIE

Il Compactop che Gaber utilizza per i propri tavoli è un laminato realizzato ad alta pressione, costituito da numerosi strati di carta impregnati con resine termoindurenti fenoliche e melaminiche, compattati attraverso l'azione combinata di calore ed alta pressione. Le carte utilizzate (circa il 70% della composizione dei piani) derivano da processi che seguono il protocollo della catena di custodia certificata FSC; le resine fenoliche e melaminiche sono tutte rigorosamente realizzate su base acquosa.

Il risultato è un prodotto stabile, non reattivo, omogeneo, non poroso, antistatico e di alta densità. Grazie al trattamento di alta temperatura e pressione cui è sottoposto, il Compactop è un materiale estremamente robusto: resistente a graffi, urti, abrasioni, sostanze chimiche e calore; caratteristiche che lo rendono il materiale ideale per una vasta gamma di applicazioni. I fissaggi dei piani Compactop sono già predisposti per i basamenti Gaber.

Il Compactop è conforme alla norma EN 438/1, secondo la quale, queste sono le principali caratteristiche di qualità di questo materiale: Resistente all'impatto, ai graffi e all'usura, stabile alla luce, facile da pulire, igienico, adatto al contatto con i cibi.

La UNI EN 438 è la norma di riferimento dei piani in Compactop Gaber. Tale normativa prescrive tolleranze nella planarità del prodotto e su possibili macchie e altri difetti superficiali simili, per i quali la dimensione ammissibile è basata su un'area di contaminazione massima equivalente a 1mm²/m² di laminato, concentrata in un unico punto o dispersa in più punti, proporzionale alla dimensione del foglio sottoposto a ispezione.

MANUTENZIONE E PULIZIA

Il Compactop non richiede alcuna manutenzione particolare al di là della normale pulizia.

La sua superficie compatta e non porosa può essere facilmente pulita e disinfettata con acqua calda, vapore e tutti i tipi dei più comuni detergenti e disinfettanti per uso domestico, purché non alcalini. Sono necessarie solo poche precauzioni, quali evitare l'uso di acidi o basi forti, evitare di strofinare con sostanze o strumenti fortemente abrasivi.

Special Compactop Surfaces

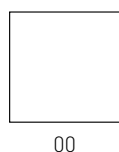
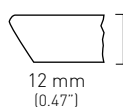
Fullcolor



The white color of Compactop Fullcolor Surface is specific as it is combined with the color of the edge.
Il colore bianco del Compactop Fullcolor è specifico in quanto abbinato al colore del bordo

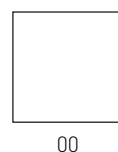
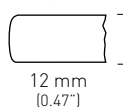


Chamfered edge
Bordo smussato



(min. 5pcs each code)
(min. 5pcs per codice)

Flat edge
Bordo piatto



(min. 5pcs each code)
(min. 5pcs per codice)

| Sizes / Misure | Code / Codice | | € |
|----------------------|---------------|-----------------------|---|
| Ø 60 (23 1/2") | PTC301.00 | 0.054m³ / 12kg / 2pcs | |
| Ø 68 (27") | PTC303.00 | 0.074m³ / 14kg / 2pcs | |
| Ø 80 (31 1/2") | PTC305.00 | 0.09m³ / 19kg / 2pcs | |
| Ø 100 (39 1/2") | PTC308.00 | 0.20m³ / 31kg / 2pcs | |
| Ø 120 (47") | PTC309.00 | 0.26m³ / 44kg / 2pcs | |
| Ø 140 (55") | PTC315.00 | 0.30m³ / 50kg / 2pcs | |
| 59x59 (23"x23") | PTC302.00 | 0.054m³ / 13kg / 2pcs | |
| 68x68 (27"x27") | PTC304.00 | 0.074m³ / 21kg / 2pcs | |
| 79x79 (31"x31") | PTC306.00 | 0.090m³ / 22kg / 2pcs | |
| 89x89 (35"x35") | PTC307.00 | 0.11m³ / 27kg / 2pcs | |
| 120x50 (47"x19 1/2") | PTC310.00 | 0.20m³ / 23kg / 2pcs | |
| 140x70 (55"x27 1/2") | PTC311.00 | 0.20m³ / 40kg / 2pcs | |
| 120x80 (47"x31 1/2") | PTC312.00 | 0.20m³ / 33kg / 2pcs | |
| 159x79 (62 1/2"x31") | PTC314.00 | 0.26m³ / 46kg / 2pcs | |

| Sizes / Misure | Code / Codice | | € |
|----------------------|---------------|-----------------------|---|
| Ø 60 (23 1/2") | PTC201.00 | 0.054m³ / 12kg / 2pcs | |
| Ø 68 (27") | PTC203.00 | 0.074m³ / 14kg / 2pcs | |
| Ø 80 (31 1/2") | PTC205.00 | 0.09m³ / 19kg / 2pcs | |
| Ø 100 (39 1/2") | PTC208.00 | 0.20m³ / 31kg / 2pcs | |
| Ø 120 (47") | PTC209.00 | 0.26m³ / 44kg / 2pcs | |
| Ø 140 (55") | PTC215.00 | 0.30m³ / 50kg / 2pcs | |
| 59x59 (23"x23") | PTC202.00 | 0.054m³ / 13kg / 2pcs | |
| 68x68 (27"x27") | PTC204.00 | 0.074m³ / 21kg / 2pcs | |
| 79x79 (31"x31") | PTC206.00 | 0.090m³ / 22kg / 2pcs | |
| 89x89 (35"x35") | PTC207.00 | 0.11m³ / 27kg / 2pcs | |
| 120x50 (47"x19 1/2") | PTC210.00 | 0.20m³ / 23kg / 2pcs | |
| 140x70 (55"x27 1/2") | PTC211.00 | 0.20m³ / 40kg / 2pcs | |
| 120x80 (47"x31 1/2") | PTC212.00 | 0.20m³ / 33kg / 2pcs | |
| 159x79 (62 1/2"x31") | PTC214.00 | 0.26m³ / 46kg / 2pcs | |

ABOUT COMPACTOP: MUCH MORE THAN A MERE SURFACE

Gaber Compactops are made of high-pressure laminate, consisting of numerous layers of paper saturated with thermosetting resins and bonded through the combined action of heat and high pressure. The paper used on Compactop (around 70% of the complete composition) comes from production processes that conform with the FSC chain of custody; phenolic and melamine resins are all strictly water-based.

The result is a stable, non-reactive, homogenous, non-porous, antistatic, high-density product with a totally distinct physical and chemical profile from that of its constituent parts. Thanks to the heat and high-pressure treatment it they undergo, Gaber Compactops are exceptionally tough and resistant to scratches, abrasions, chemicals and heat, making them ideal for a wide range of contract applications. Tops come pre-bored for Gaber kit bases.

Gaber Compactops conform to EN 438/1. According to this norm, the most important characteristics of Gaber Compactops are: their resistance to bumps, scratches, and wear and tear; color-fastness; easy cleanability; suitable for contact with food and general hygiene.

UNI EN 438 is the reference standard for Compactop Gaber tops. This standard prescribes tolerances in the flatness of the product and on possible stains and other similar surface defects, for which the admissible size is based on a maximum contamination area equivalent to 1mm² / m² of laminate, concentrated in a single point or distributed in more points, proportional to the size of the sheet under inspection.

MAINTENANCE & CLEANING

No specific maintenance other than normal cleaning is required. The compact, non porous surface can easily be cleaned and disinfected with hot water, steam and any common non-abrasive household detergents and disinfectants, as long as these are not highly alkaline. Just a couple of precautions are necessary: avoid using strong acids and bases and avoid wiping with highly abrasive substances or equipment.

CHE COS'È IL COMPACTOP? MOLTO PIÙ DI UNA SEMPLICE SUPERFICIE

Il Compactop che Gaber utilizza per i propri tavoli è un laminato realizzato ad alta pressione, costituito da numerosi strati di carta impregnati con resine termoindurenti fenoliche e melaminiche, compattati attraverso l'azione combinata di calore ed alta pressione. Le carte utilizzate (circa il 70% della composizione dei piani) derivano da processi che seguono il protocollo della catena di custodia certificata FSC; le resine fenoliche e melaminiche sono tutte rigorosamente realizzate su base acquosa.

Il risultato è un prodotto stabile, non reattivo, omogeneo, non poroso, antistatico e di alta densità. Grazie al trattamento di alta temperatura e pressione cui è sottoposto, il Compactop è un materiale estremamente robusto: resistente a graffi, urti, abrasioni, sostanze chimiche e calore; caratteristiche che lo rendono il materiale ideale per una vasta gamma di applicazioni. I fissaggi dei piani Compactop sono già predisposti per i basamenti Gaber.

Il Compactop è conforme alla norma EN 438/1, secondo la quale, queste sono le principali caratteristiche di qualità di questo materiale: Resistente all'impatto, ai graffi e all'usura, stabile alla luce, facile da pulire, igienico, adatto al contatto con i cibi.

La UNI EN 438 è la norma di riferimento dei piani in Compactop Gaber. Tale normativa prescrive tolleranze nella planarità del prodotto e su possibili macchie e altri difetti superficiali simili, per i quali la dimensione ammissibile è basata su un'area di contaminazione massima equivalente a 1mm²/m² di laminato, concentrata in un unico punto o dispersa in più punti, proporzionale alla dimensione del foglio sottoposto a ispezione.

Special Compactop Surfaces

10

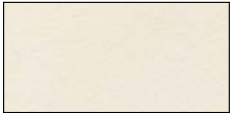


Flat black edge
Bordo piatto nero

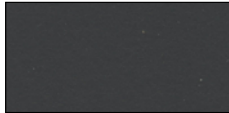
10 mm
(0.39")

(min. 5pcs each code)
(min. 5pcs per codice)

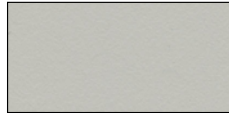
Solid



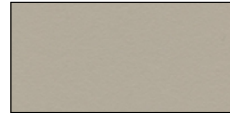
244



526

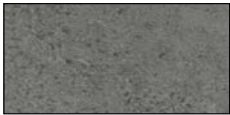


527



247

Stone, Concrete effect



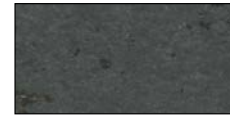
3192



3349



3276



3329

Wood effect



4529



4543



4587



4511

Marble effect



5547




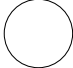


6075



6076



6089

| | Sizes / Misure | Code / Codice |  | € |
|---|--------------------|---------------|--|---|
|  | Ø 60 (23 ½") | PTC501. __ | 0.700m ³ / 95kg / 20pcs | |
| | Ø 68 (27") | PTC503. __ | 0.700m ³ / 120kg / 20pcs | |
| | Ø 80 (31 ½") | PTC505. __ | 0.84m ³ / 185kg / 20pcs | |
| | Ø 100 (39 ½") | PTC508. __ | 1.20m ³ / 285kg / 20pcs | |
| | Ø 120 (47") | PTC509. __ | 1.20m ³ / 405kg / 20pcs | |
| | Ø 140 (55") | PTC515. __ | 1.60m ³ / 535kg / 20pcs | |
|  | 59x59 (23"x23") | PTC502. __ | 0.700m ³ / 115kg / 20pcs | |
| | 68x68 (27"x27") | PTC504. __ | 0.700m ³ / 155kg / 20pcs | |
| | 79x79 (31"x31") | PTC506. __ | 0.840m ³ / 195kg / 20pcs | |
| | 89x89 (35"x35") | PTC507. __ | 0.840m ³ / 245kg / 20pcs | |
|  | 120x50 (47"x19 ½") | PTC510. __ | 0.84m ³ / 225kg / 20pcs | |
| | 140x70 (55"x27 ½") | PTC511. __ | 0.95m ³ / 355kg / 20pcs | |
| | 120x80 (47"x31 ½") | PTC512. __ | 0.84m ³ / 345kg / 20pcs | |
| | 159x79 (62 ½"x31") | PTC514. __ | 1.20m ³ / 455kg / 20pcs | |

ABOUT COMPACTOP: MUCH MORE THAN A MERE SURFACE

Gaber Compactops are made of high-pressure laminate, consisting of numerous layers of paper saturated with thermosetting resins and bonded through the combined action of heat and high pressure. The paper used on Compactop (around 70% of the complete composition) comes from production processes that conform with the FSC chain of custody; phenolic and melamine resins are all strictly water-based. The result is a stable, non-reactive, homogenous, non-porous, antistatic, high-density product with a totally distinct physical and chemical profile from that of its constituent parts. Thanks to the heat and high-pressure treatment it undergoes, Gaber Compactops are exceptionally tough and resistant to scratches, abrasions, chemicals and heat, making them ideal for a wide range of contract applications. Tops come pre-bored for Gaber kit bases. Gaber Compactops conform to EN 438/1. According to this norm, the most important characteristics of Gaber Compactops are: their resistance to bumps, scratches, and wear and tear; color-fastness; easy cleanability; suitable for contact with food and general hygiene. UNI EN 438 is the reference standard for Compactop Gaber tops. This standard prescribes tolerances in the flatness of the product and on possible stains and other similar surface defects, for which the admissible size is based on a maximum contamination area equivalent to 1mm² / m² of laminate, concentrated in a single point or distributed in more points, proportional to the size of the sheet under inspection.

MAINTENANCE & CLEANING

No specific maintenance other than normal cleaning is required. The compact, non porous surface can easily be cleaned and disinfected with hot water, steam and any common non-abrasive household detergents and disinfectants, as long as these are not highly alkaline. Just a couple of precautions are necessary: avoid using strong acids and bases and avoid wiping with highly abrasive substances or equipment.

CHE COS'È IL COMPACTOP? MOLTO PIÙ DI UNA SEMPLICE SUPERFICIE

Il Compactop che Gaber utilizza per i propri tavoli è un laminato realizzato ad alta pressione, costituito da numerosi strati di carta impregnati con resine termoindurenti fenoliche e melaminiche, compattati attraverso l'azione combinata di calore ed alta pressione. Le carte utilizzate (circa il 70% della composizione dei piani) derivano da processi che seguono il protocollo della catena di custodia certificata FSC; le resine fenoliche e melaminiche sono tutte rigorosamente realizzate su base acquosa. Il risultato è un prodotto stabile, non reattivo, omogeneo, non poroso, antistatico e di alta densità. Grazie al trattamento di alta temperatura e pressione cui è sottoposto, il Compactop è un materiale estremamente robusto: resistente a graffi, urti, abrasioni, sostanze chimiche e calore; caratteristiche che lo rendono il materiale ideale per una vasta gamma di applicazioni. I fissaggi dei piani Compactop sono già predisposti per i basamenti Gaber. Il Compactop è conforme alla norma EN 438/1, secondo la quale, queste sono le principali caratteristiche di qualità di questo materiale: Resistente all'impatto, ai graffi e all'usura, stabile alla luce, facile da pulire, igienico, adatto al contatto con i cibi.

La UNI EN 438 è la norma di riferimento dei piani in Compactop Gaber. Tale normativa prescrive tolleranze nella planarità del prodotto e su possibili macchie e altri difetti superficiali simili, per i quali la dimensione ammissibile è basata su un'area di contaminazione massima equivalente a 1mm²/m² di laminato, concentrata in un unico punto o dispersa in più punti, proporzionale alla dimensione del foglio sottoposto a ispezione.

MANUTENZIONE E PULIZIA

Il Compactop non richiede alcuna manutenzione particolare al di là della normale pulizia.

La sua superficie compatta e non porosa può essere facilmente pulita e disinfettata con acqua calda, vapore e tutti i tipi dei più comuni detergenti e disinfettanti per uso domestico, purché non alcalini. Sono necessarie solo poche precauzioni, quali l'evitare l'uso di acidi o basi forti, evitare di strofinare con sostanze o strumenti fortemente abrasivi.

Special Compactop Surfaces

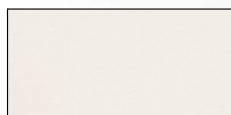
Fenix



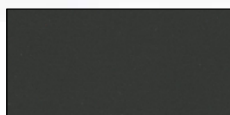
10 mm
(0.39")

Flat black edge
Bordo piatto nero


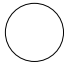

(min. 5pcs each code)
(min. 5pcs per codice)



0029



0720

| | Sizes / Misure | Code / Codice |  | € |
|---|-----------------|---------------|---|---|
|  | Ø 60 (23 1/2") | PTC401.__ | 0.70m³ / 95kg / 20pcs | |
| | Ø 68 (27") | PTC403.__ | 0.70m³ / 120kg / 20pcs | |
|  | 59x59 (23"x23") | PTC402.__ | 0.70m³ / 115kg / 20pcs | |
| | 68x68 (27"x27") | PTC404.__ | 0.70m³ / 155kg / 20pcs | |
| | 79x79 (31"x31") | PTC406.__ | 0.84m³ / 195kg / 20pcs | |
| | 89x89 (35"x35") | PTC407.__ | 0.84m³ / 245kg / 20pcs | |

ABOUT FENIX COMPACTOP

Gaber's Fenix Compactop differ from standards as they are built with new generation materials on exposed coated surfaces, made using nanoparticles and acrylic resins. This coating avoid fingerprints on the material, make it soft-touch, heat-repairing, opaque and extremely resistant to bumps and scratches. In addition to this, the material is water repellent, hygienic, easy to clean and suitable for food-contact.

MAINTENANCE & CLEANING

No specific maintenance other than normal cleaning is required. The compact, non porous surface can easily be cleaned and disinfected with a soft cloth dampened with hot water, steam and any common non-abrasive household detergents and disinfectants, as long as these are not highly alkaline. Just a couple of precautions are necessary: avoid using strong acids and bases and avoid wiping with highly abrasive substances or equipment.

Алматы (7273)495-231
Ангарск (3955)60-70-56
Архангельск (8182)63-90-72
Астрахань (8512)99-46-04
Барнаул (3852)73-04-60
Белгород (4722)40-23-64
Благовещенск (4162)22-76-07
Брянск (4832)59-03-52
Владивосток (423)249-28-31
Владикавказ (8672)28-90-48
Владимир (4922) 49-43-18
Волгоград (844)278-03-48
Вологда (8172)26-41-59
Воронеж (473)204-51-73
Екатеринбург (343)384-55-89

Ижевск (3412)26-03-58
Иваново (4932)77-34-06
Иркутск (395)279-98-46
Казань (843)206-01-48
Калининград (4012)72-03-81
Калуга (4842)92-23-67
Кемерово (3842)65-04-62
Киров (8332)68-02-04
Коломна (4966)23-41-49
Кострома (4942)77-07-48
Краснодар (861)203-40-90
Красноярск (391)204-63-61
Курск (4712)77-13-04
Курган (3522)50-90-47
Липецк (4742)52-20-81

Киргизия (996)312-96-26-47

Магнитогорск (3519)55-03-13
Москва (495)268-04-70
Мурманск (8152)59-64-93
Набережные Челны (8552)20-53-41
Нижний Новгород (831)429-08-12
Новокузнецк (3843)20-46-81
Ноябрьск (3496)41-32-12
Новосибирск (383)227-86-73
Ноябрьск (3496)41-32-12
Омск (3812)21-46-40
Орел (4862)44-53-42
Оренбург (3532)37-68-04
Пенза (8412)22-31-16
Петрозаводск (8142)55-98-37
Псков (8112)59-10-37

Россия (495)268-04-70

Пермь (342)205-81-47
Ростов-на-Дону (863)308-18-15
Рязань (4912)46-61-64
Самара (846)206-03-16
Саранск (8342)22-96-24
Санкт-Петербург (812)309-46-40
Саратов (845)249-38-78
Севастополь (8692)22-31-93
Симферополь (3652)67-13-56
Смоленск (4812)29-41-54
Сочи (862)225-72-31
Ставрополь (8652)20-65-13
Сыктывкар (8212)25-95-17
Сургут (3462)77-98-35
Тамбов (4752)50-40-97

Казахстан (772)734-952-31

Тверь (4822)63-31-35
Тольяти (8482)63-91-07
Томск (3822)98-41-53
Тула (4872)33-79-87
Тюмень (3452)66-21-18
Улан-Удэ (3012)59-97-51
Ульяновск (8422)24-23-59
Уфа (347)229-48-12
Хабаровск (4212)92-98-04
Чебоксары (8352)28-53-07
Челябинск (351)202-03-61
Череповец (8202)49-02-64
Чита (3022)38-34-83
Якутск (4112)23-90-97
Ярославль (4852)69-52-93

<https://gaber.nt-rt.ru> || grx@nt-rt.ru